

LA LUTTE COLLECTIVE CONTRE LE FRELON ASIATIQUE

Le programme départemental de lutte collective permet la destruction de nids de frelons asiatiques afin de limiter les nuisances apicoles, économiques, environnementales et de santé/sécurité publique.

Les opérations de destruction, dans le cadre de ce programme, peuvent être déclenchées à condition que la collectivité ait signé la convention de lutte collective et qu'elle participe au financement du programme.



Rucher école de la ferme du Bois Jugan - La Manche Apicole 2016

L'organisation et l'animation de la lutte collective est confiée à la FDGDON de la Manche (Fédération Départementale de Défense contre les Organismes Nuisibles de la Manche), par arrêté préfectoral.

Le programme est soutenu par le conseil départemental de la Manche et les collectivités locales partenaires.

La FDGDON et le conseil départemental se sont engagés dans une démarche de bonnes pratiques environnementales. La destruction des colonies de frelons asiatiques est faite avec une poudre à base de pyréthre d'origine naturelle introduite à l'intérieur des nids.

FACE À LA PRÉSENCE D'UN NID DE FRELON ASIATIQUE



Il ne faut pas intervenir soi-même, la destruction du nid doit être réalisée par un professionnel référencé par la FDGDON.

Une destruction non appropriée du nid (tir au fusil ou flèche ou paintball, utilisation d'une lance à eau, par brûlage,...) engendre :

- ▶ Un risque imminent d'attaques collectives de la colonie.
- ▶ La dispersion des frelons, et notamment des reines fondatrices qui reconstruiront d'autres nids à proximité.

Il est déconseillé d'utiliser des pièges non homologués et/ou non sélectifs car ils présentent un risque pour la biodiversité. Le piégeage est réservé aux apiculteurs pour protéger leurs ruchers.



Signaler le nid à la mairie de la commune où il se situe, en indiquant vos coordonnées ainsi que la localisation précise du nid.

Il est inutile de signaler :

- ▶ L'observation d'un individu de frelon asiatique, sans avoir localisé son nid.
- ▶ Un nid identifié par un écriteau « La colonie de ce nid de frelons asiatiques a été détruite ».

PRÉSERVONS LA BIODIVERSITÉ



LUTTONS CONTRE LE FRELON ASIATIQUE

POUR EN SAVOIR PLUS :

www.frelonasiatique50.fr

www.fdgdon50.com (page frelon asiatique)

www.manche.fr/planeteManche

PRÉSERVONS LA BIODIVERSITÉ



LUTTONS CONTRE LE FRELON ASIATIQUE

LUTTE COLLECTIVE CONTRE LE FRELON ASIATIQUE DANS LE DÉPARTEMENT DE LA MANCHE

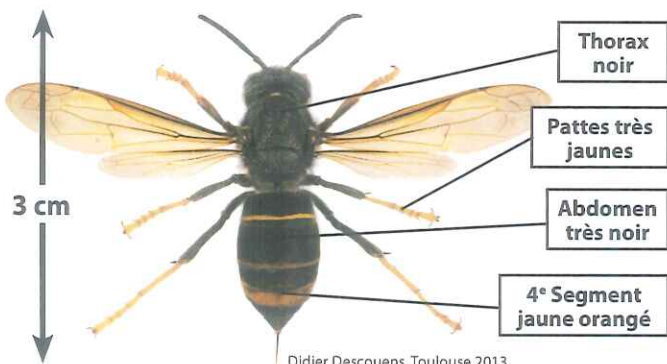


OCTOBRE 2017

COMMENT DIFFÉRENCIER LE FRELON ASIATIQUE DU FRELON EUROPÉEN ?

- ▶ Le frelon asiatique est une espèce invasive.
- ▶ Il est présent dans le département de la Manche depuis 2011. Le nombre d'individus ne cesse d'augmenter.

Frelon asiatique, *Vespa velutina*



Frelon européen, *Vespa crabro*



COMMENT RECONNAÎTRE LE NID DU FRELON ASIATIQUE ?

Le nid primaire

Au printemps la reine fondatrice crée un nid de petite taille dans le bâti (le nid primaire).
Le nid pourra être déplacé au cours de la saison.

Nid primaire de frelon asiatique



Nid de frelon asiatique



Le nid principal

Situé principalement dans les arbres ou parfois dans le bâti, il peut atteindre 1 mètre de diamètre en fin de saison. Le nid est abandonné en fin d'automne.

Principales caractéristiques :

- ▶ Plutôt en forme de poire.
- ▶ Une petite entrée latérale.
- ▶ Il peut contenir jusqu'à 2 000 frelons asiatiques.

Principales caractéristiques de différenciation

Le nid du frelon européen possède une large ouverture sur la partie basse à travers laquelle les alvéoles sont visibles.

Plutôt cylindrique, on le trouve dans des cavités ou le bâti.

Nid de frelon européen



POURQUOI LUTTER CONTRE LE FRELON ASIATIQUE DANS LE DÉPARTEMENT DE LA MANCHE ?

Enjeux apicoles, économiques et environnementaux :

Le frelon asiatique se nourrit d'une multitude d'insectes riches en protéines :

- ▶ Sa consommation d'abeilles induit des nuisances sur les ruches et la production de miel.
- ▶ Son activité de prédation sur les pollinisateurs peut impacter la biodiversité locale et la production fruitière (telle que la filière cidricole de la Manche).
- ▶ Il recherche d'autres sources de protéines, qu'il peut trouver dans le poisson ou les viandes.

Consommation d'abeille par le frelon asiatique



Enjeux pour la santé/sécurité publique :

Le frelon asiatique est peu agressif lorsqu'il est seul en dehors de son nid. Sa piqûre n'est pas plus dangereuse que celle du frelon européen.

Cependant la colonie peut s'avérer dangereuse pour protéger son nid, notamment lors d'attaques collectives par multi-piqûres et projections de venin dans l'air. Les personnes ou les animaux à proximité du nid peuvent alors être considérés comme une menace.